

Bestätigung der Zwangsluftmenge für die Belluna Dachluke gemäß Merkblatt MB FZMO 07 40:2024-05-21

hiermit wird bescheinigt, dass die Zwangsluftöffnung mit einer Fläche von 100,3 cm² bei geschlossener Jalousie und 109,2 cm² bei offener Jalousie für die Dachluke 400x400 der Firma Belluna den Anforderungen des Merkblatts MB FZMO 07 40:2024-05-21 entspricht.

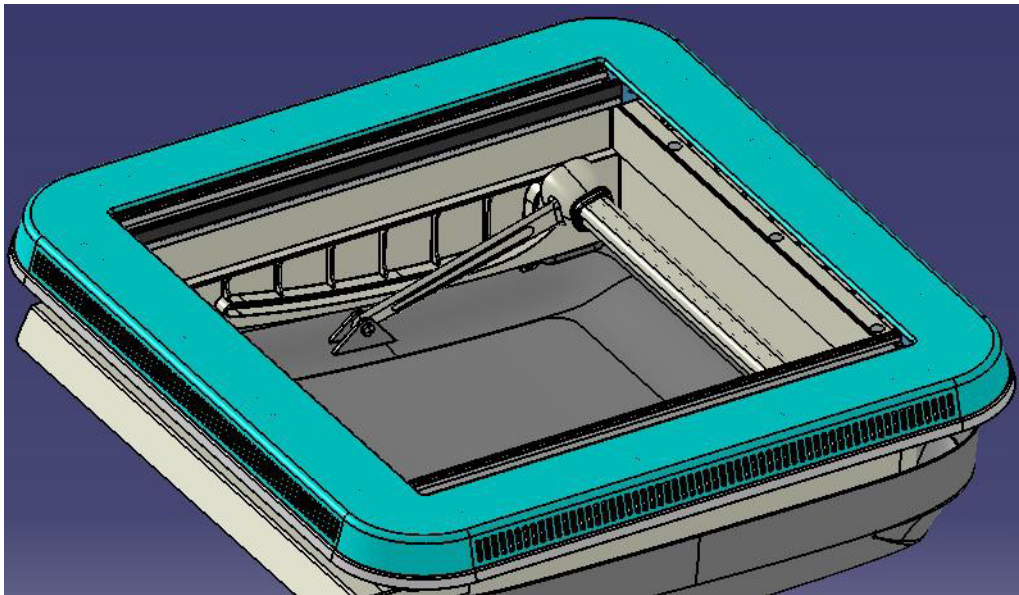
Gemäß den technischen Vorgaben und Prüfkriterien des genannten Merkblatts wurde festgestellt, dass die genannte Zwangsbelüftung für Fahrzeuge mit einer Grundfläche von über 10 m² als ausreichende Zwangsbelüftung gilt, wenn die Dichtung entfernt wird.

Die Berechnungen und Prüfungen bestätigen, dass die vorgeschriebene Mindestluftmenge eingehalten wird und die Sicherheit sowie Funktionstüchtigkeit des Belüftungssystems gewährleistet sind.

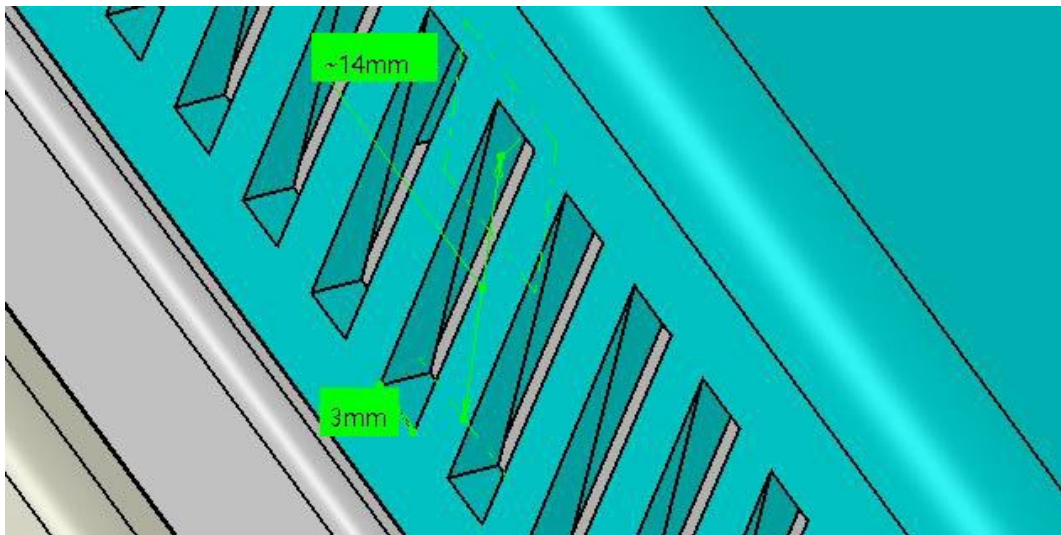
Ausgestellt durch:
Firma Belluna GmbH als Entwickler und Inverkehrbringer
Schlagdstr. 31-33
37281 Wanfried

05. Januar 2026

Belluna Dachfenster 400×400 mit Zwangsbelüftung		
1	Berechnungsgrundlage Außenteil	$0,3 \times 1,4 \times 260 = 109,2 \text{ cm}^2$

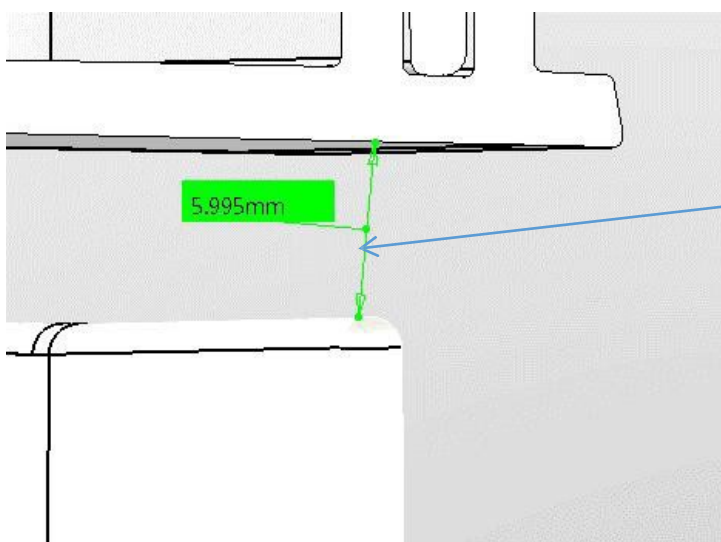
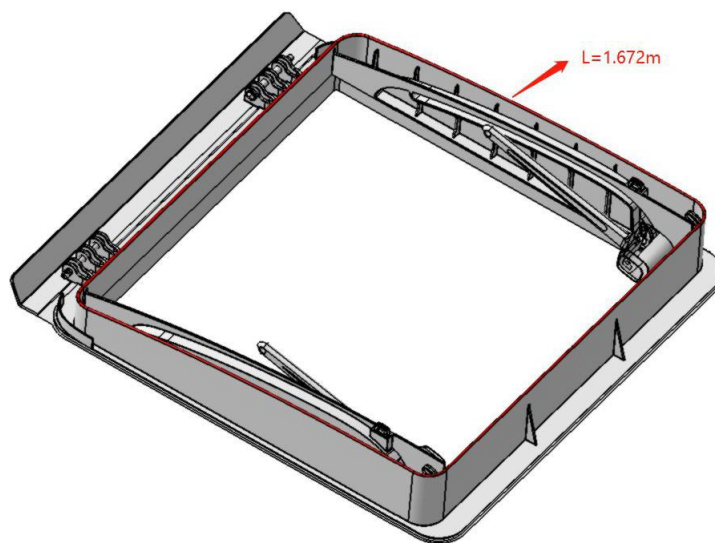


Gesamtanzahl Belüftungsschlitze: $65 \times 4 = 260$



Belluna Dachfenster 400×400 mit Zwangsbelüftung

2	Berechnungsgrundlage Außenteil	$L \times h = 1672\text{cm} \times 0.6\text{cm} = 100,3\text{cm}^2$
---	-----------------------------------	---



Abstand zwischen der
Haube und dem Rahmen