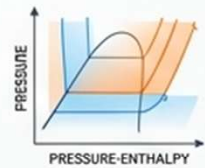
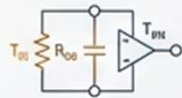


Das Geheimnis echter Off-Grid-Kühlung

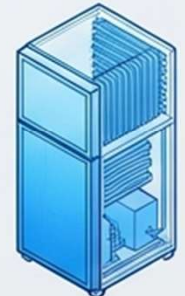
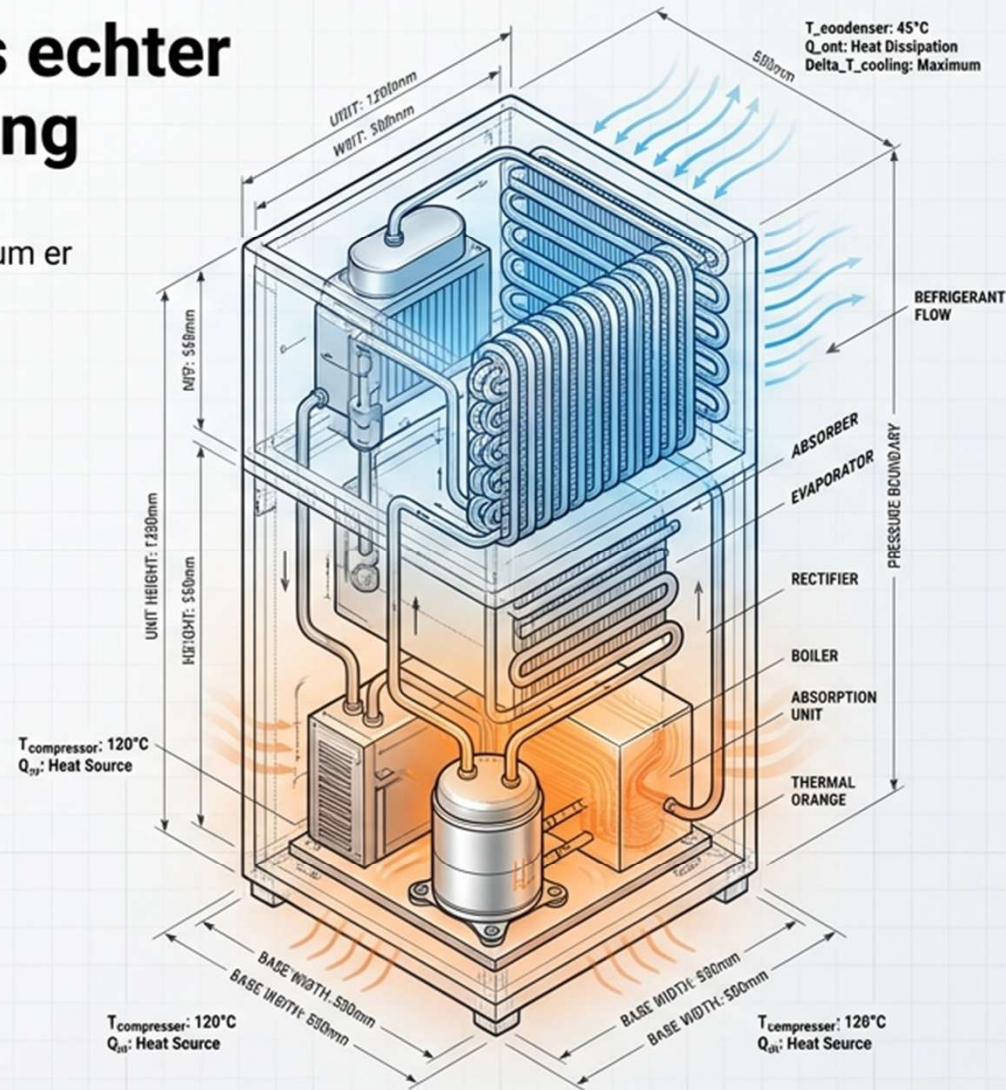
Die Thermodynamik hinter dem Multikanalkondensator und warum er Standard-Systeme übertrifft.



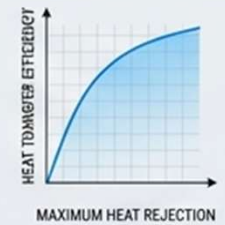
STANDARD TECHNOLOGY
HEAT STRESS, LIMITED CAPACITY



THERMAL RESISTANCE

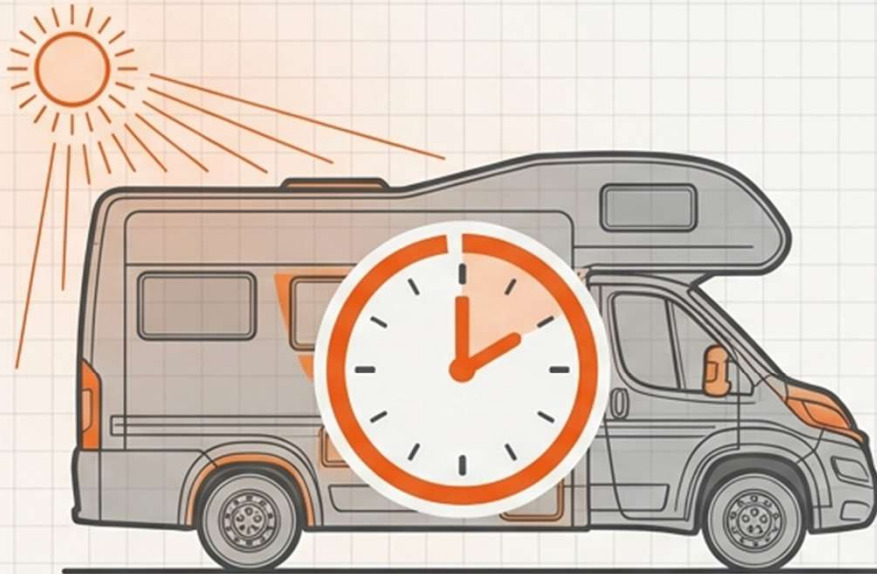


MULTICHANNEL TECHNOLOGY
EFFICIENT, ENHANCED COOLING



Zwei identische Kühlschränke bei 35 °C Außentemperatur.

Gleiches Volumen. Gleicher Kompressor. Identische Bedingungen.



Standard-System

Der Kompressor läuft fast durchgehend.
Das System kämpft gegen die Hitze.



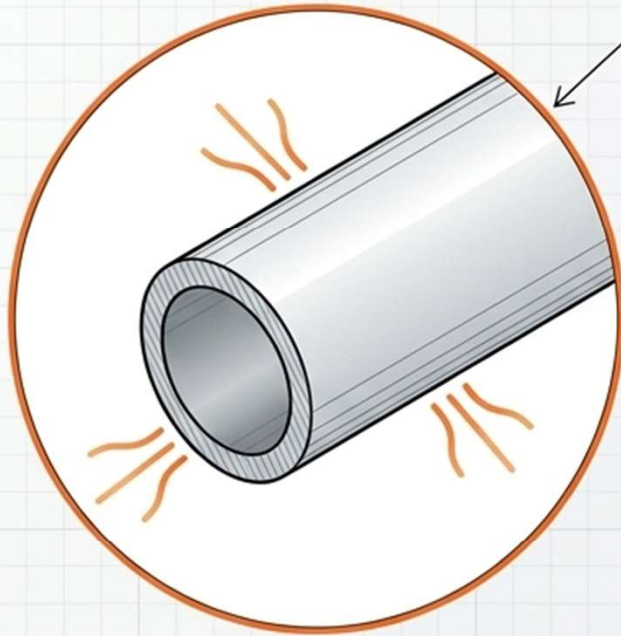
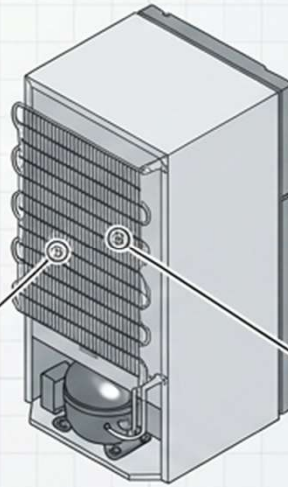
Multikanal-System

Die Zieltemperatur wird schneller erreicht.
Das System schaltet früher ab und läuft entspannt.

Beide kühlen – aber einer arbeitet deutlich intelligenter.

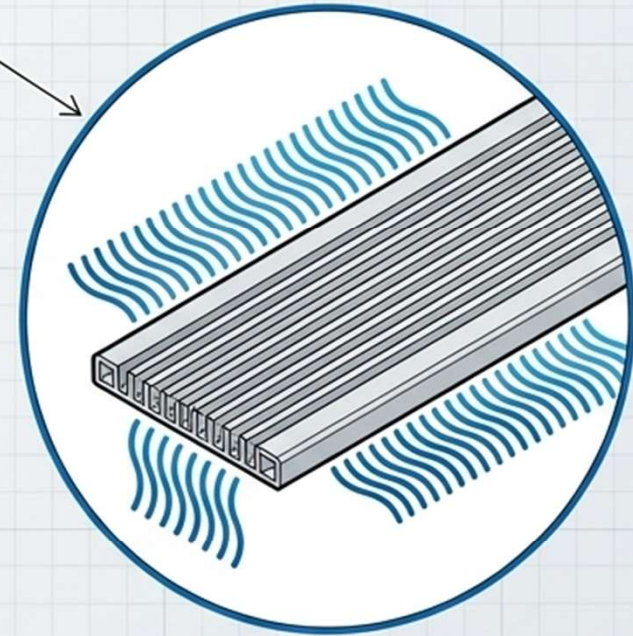
Der entscheidende Unterschied liegt auf der Rückseite.

Genau dort, wo die Wärme aus dem System abgeführt wird, trennt sich die Spreu vom Weizen.



Klassische Rohrschlange (Standard)

Kleine wirksame Oberfläche, ungleichmäßige Durchströmung, klassisches Stahlrohr.

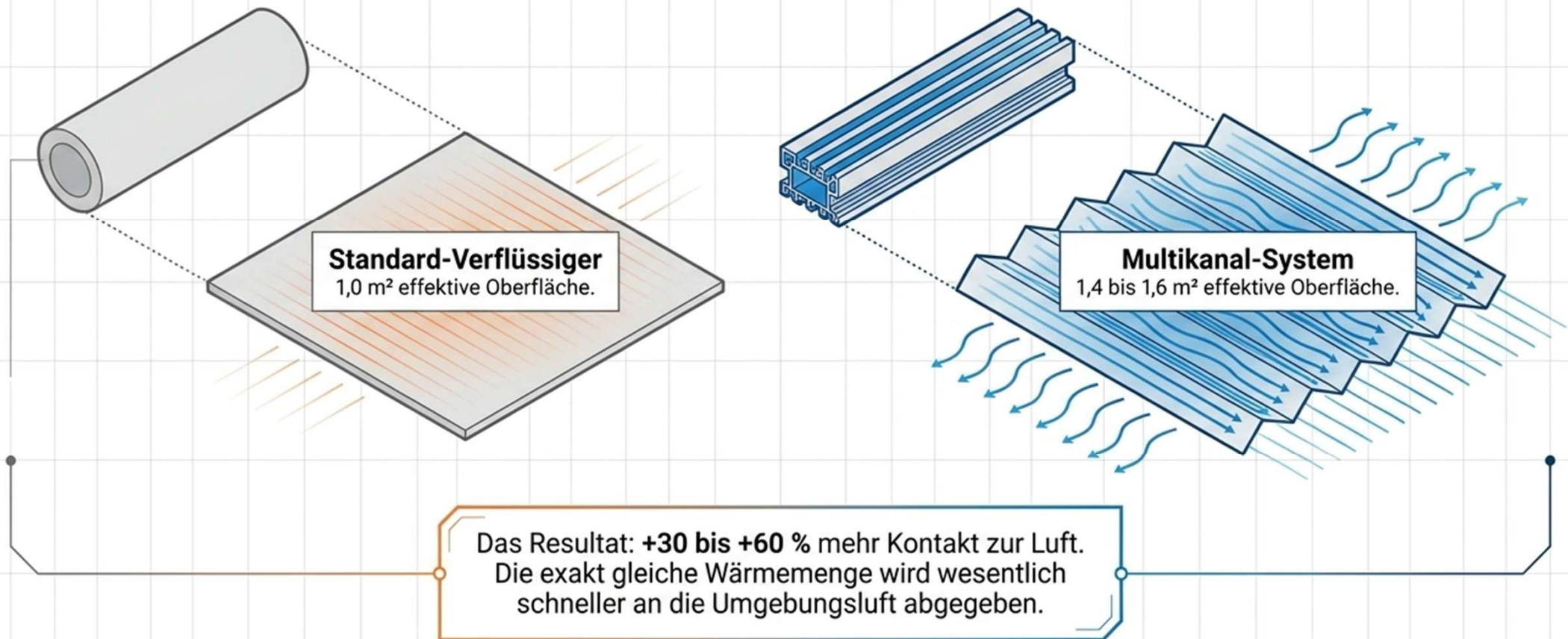


Multikanalkondensator

Viele parallel geführte Mikrokavitäten, optimierte Wärmeleitstruktur aus dünnwandigem Aluminium (+10–15 % bessere Wärmeleitung).

Mehr Kontaktfläche, schnellere Wärmeabgabe.

Fläche ist die Währung der Thermodynamik. Der Multikanalkondensator vergrößert die effektive Oberfläche dramatisch bei gleicher Baugröße.



Wenn die Wärme schneller flieht, sinkt der Systemdruck.

Da Druck und Temperatur physikalisch direkt gekoppelt sind, entspannt sich das gesamte System spürbar.



Standard: Hochdruckgrenze

Kondensationstemperatur: ca. 55–60 °C



Multikanal: Entlastung

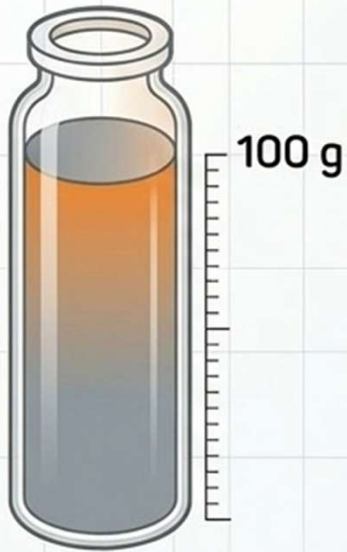
Kondensationstemperatur: ca. 45–50 °C

Ein Temperaturabfall von 10–15 °C (–20 bis –25 %) führt direkt zu einer Senkung des Hochdrucks im System um 10–20 %.

Weniger Kältemittel, intelligentere Verteilung.

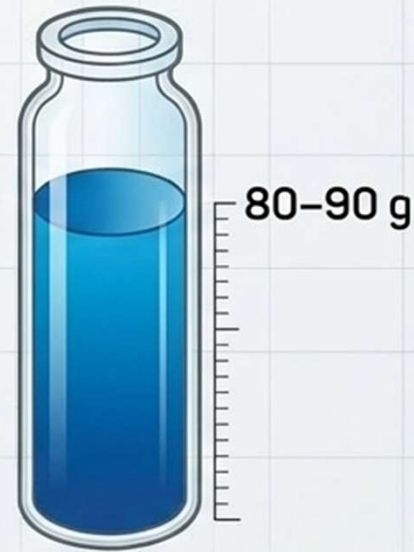
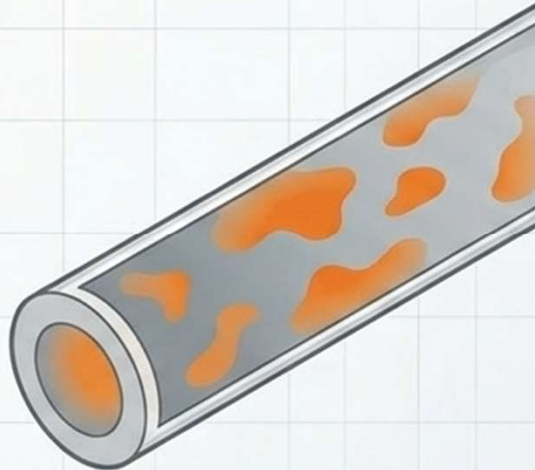
Die extrem kleinen parallelen Kanäle zwingen das Kältemittel in eine hocheffiziente Strömung.

Liquid Volume Verpraison



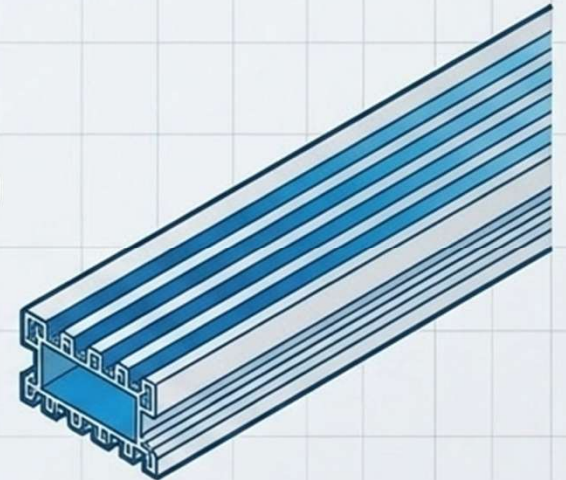
100 g Kältemittel

Klassische Rohrführung begünstigt thermische Hotspots und ungleichmäßige Kühlung.



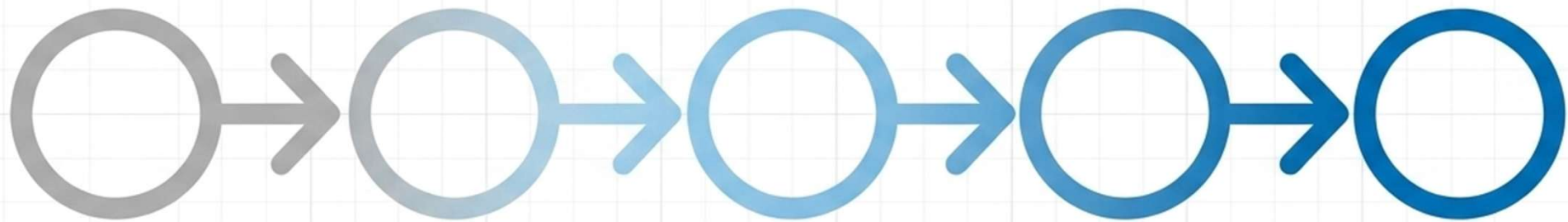
80-90 g Kältemittel (-10 bis -20 %)

Das Kältemittel wird absolut gleichmäßig verteilt. Die geringere Füllmenge schont die Umwelt, senkt Kosten und beschleunigt die Systemreaktion.



Die thermodynamische Kettenreaktion.

Diese Effizienz ist kein Zufall, sondern reine Physik. Eine einzige bauliche Veränderung erzeugt einen Kaskadeneffekt.



+40 %
Oberfläche
(Aluminium-
Mikrokanäle)

Beschleunigte
Wärmeabgabe
an die Umgebung

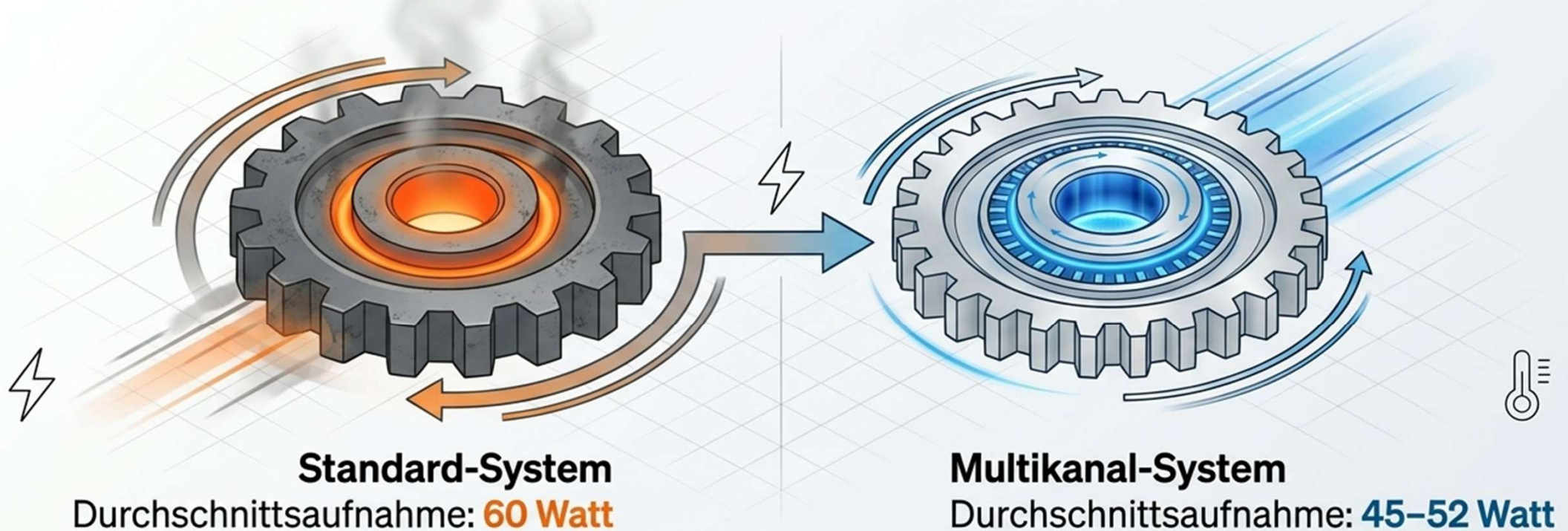
-20 %
Kondensations-
temperatur

-15 %
System-
Hochdruck

Resultat:
Der Kompressor
muss gegen
deutlich weniger
Widerstand
anarbeiten.

Weniger Gegendruck bedeutet massive Energieeinsparung.

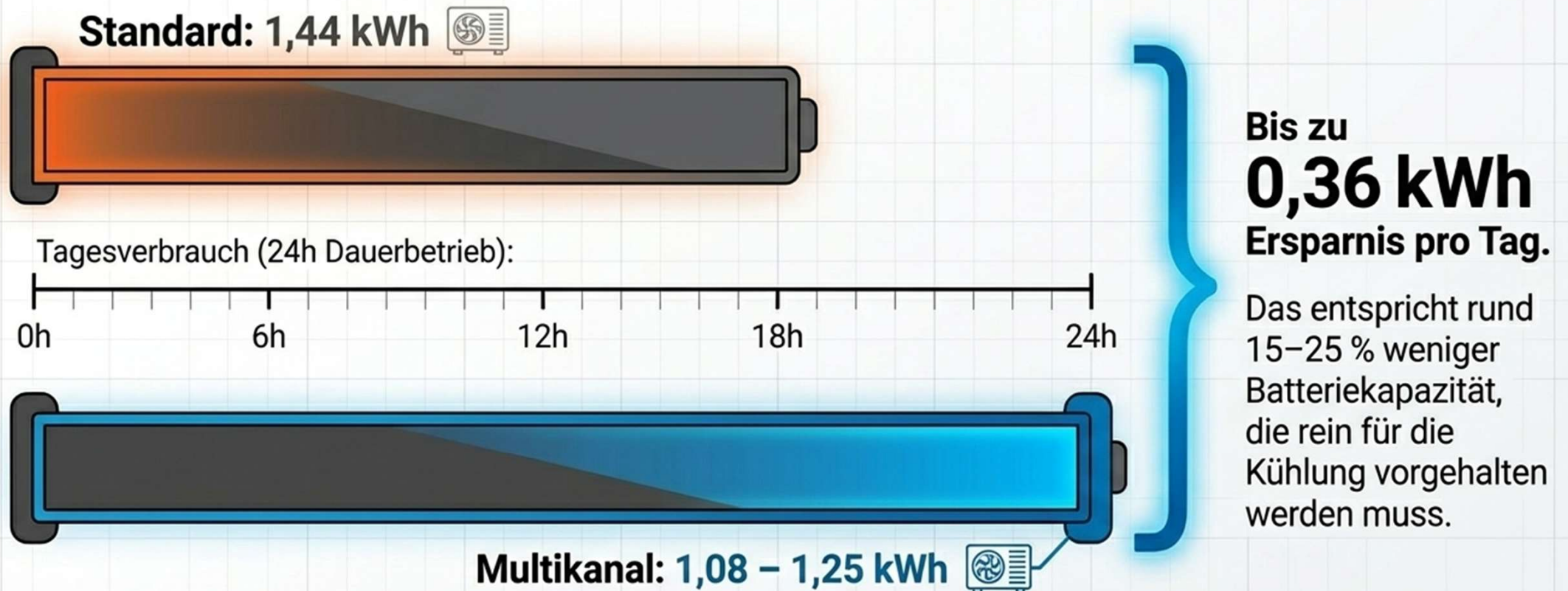
Weil der Kompressor gegen eine niedrigere "Druckwand" arbeiten muss, sinkt die Leistungsaufnahme drastisch.



Energieeinsparung: 10 bis 25 % weniger Stromverbrauch.
COP-Steigerung (Leistungszahl): +15 bis +30 % höhere Gesamteffizienz.

Mehr Autarkie: Was das für die Aufbaubatterie bedeutet.

Ein theoretischer Effizienzvorteil wird im 24-Stunden-Betrieb zu messbarer Off-Grid-Unabhängigkeit.

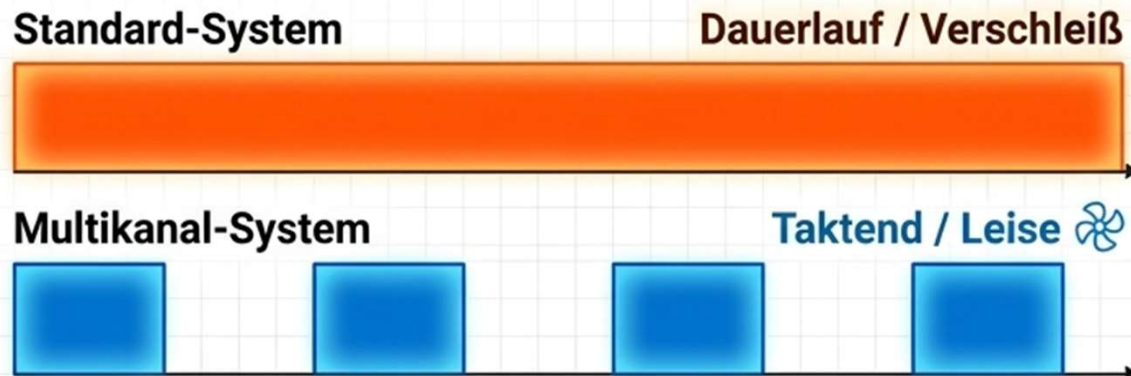


Stabiler Betrieb, auch wenn der Camper kocht.

Gerade im Hochsommer bei 35–40 °C Außentemperatur kollabiert die Effizienz klassischer Systeme.



THERMAL STRESS TEST DIAGRAM



Die unterschätzten Nebenwirkungen des Multikanals:

- 1. Geringere Laufzeiten:** Der Kompressor läuft kürzer. Das bedeutet weniger mechanischen Verschleiß.
- 2. Akustischer Komfort:** Kürzere Taktungen führen zu einer deutlich leiseren Gesamtcharakteristik im Wohnraum.
- 3. Hitzestabilität:** Während Standardlösungen an ihre physikalischen Grenzen kommen und dauerlaufen, behält der Multikanal Reserven.

Zusammenfassung: Die System-Architekturen im direkten Vergleich.

Die Effizienz-Matrix

Metrik	Standard-Rohr	Multikanal	Der Effekt
Effektive Oberfläche	1,0 m ²	1,4–1,6 m ² (+40%)	Schnellere Wärmeabgabe
Kondensationstemp.	55–60 °C	45–50 °C (-20%)	Thermische Entlastung
System-Hochdruck	100 %	-10 bis -20 %	Weniger Kompressor-Last
Kältemittelmenge	100 g	80–90 g (-15%)	Bessere Verteilung, umweltfreundlicher
Energieverbrauch	1,44 kWh/Tag	1,08 kWh/Tag (-25%)	Längere Batterie-Autarkie
COP (Leistungszahl)	Basis	+15 bis +30 %	Maximale Gesamteffizienz

Intelligenter kühlen, nicht härter arbeiten.

Der Multikanalkondensator besiegt die Hitze nicht durch einen einen größeren, stromfressenden Kompressor, sondern durch überlegene Geometrie und smarte Thermodynamik.

Für den anspruchsvollen Off-Grid-Einsatz ist er nicht nur ein Upgrade – er ist die technologische Voraussetzung für echte Autarkie.